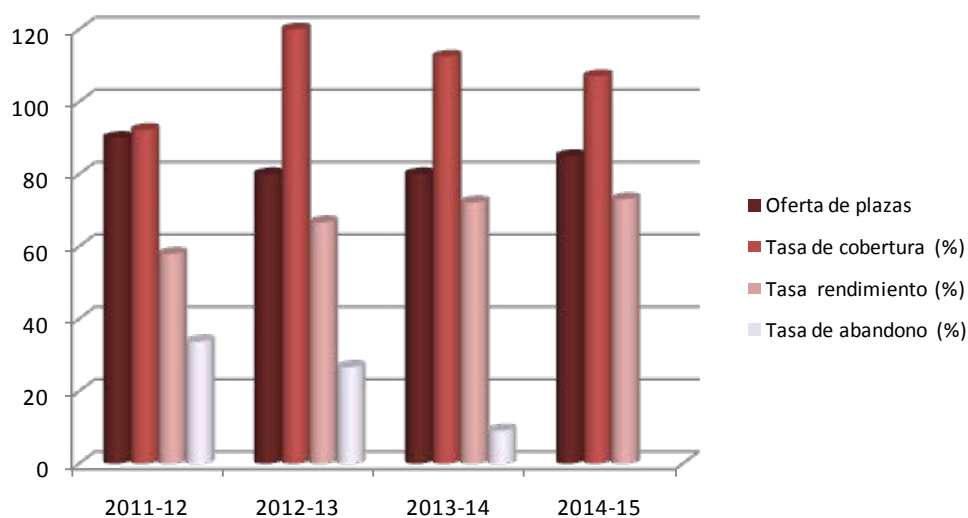
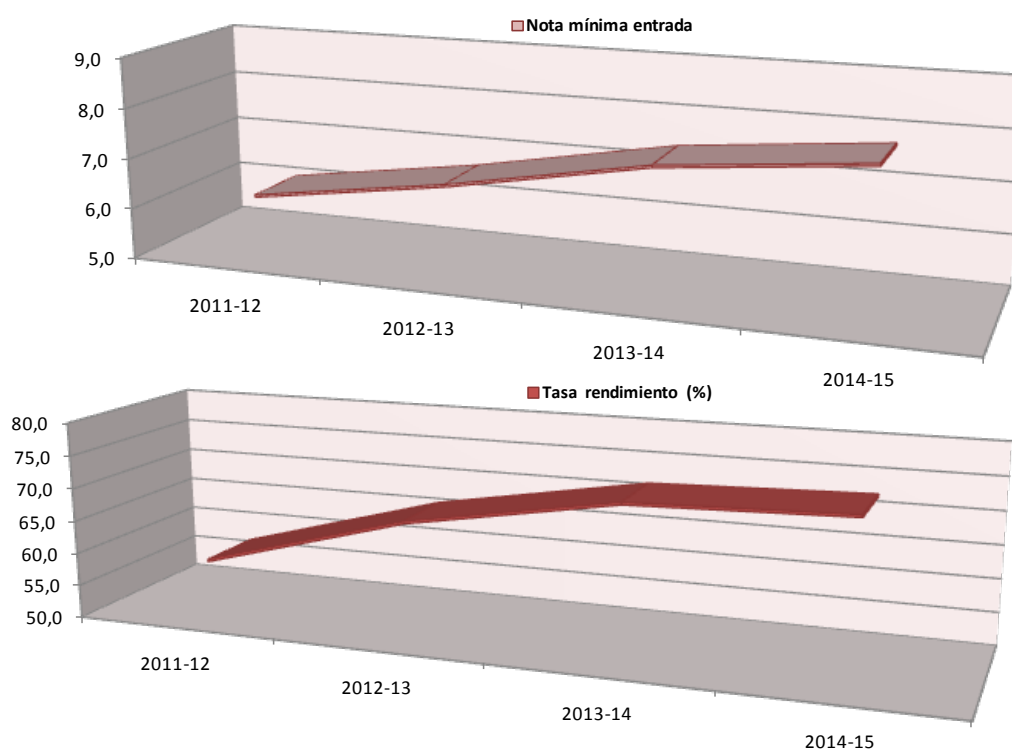


**Anexo XII.C.1. Evolución de parámetros de ingreso y de la Tasa de rendimiento y abandono en el proceso de implantación del Grado en Ciencia y Tecnología de los Alimentos de la UCM (2011-12/2014-15)**

Curso	Oferta de plazas	Nº Alumnos (1ª Matricula)	Tasa de cobertura (%)	Nota mínima entrada	Tasa rendimiento (%)	Tasa de abandono (%)
2011-12	90	83	92,22	6,144	57,96	33,74
2012-13	80	96	120,00	6,718	66,69	26,67
2013-14	80	90	112,50	7,443	72,16	9,09
2014-15	85	91	107,06	7,821	73,07	pendiente





**Evolución de la nota mínima de entrada y la tasa de rendimiento en los cursos de implantación del Grado en Ciencia y Tecnología de los Alimentos de la UCM (2011-12/2014-15)**

Curso	Tasa (%)					
	Rendimiento	Éxito	Evaluación	Eficiencia	Graduación	Movilidad de los
	ICM-4	IUCM-1		ICM-6	ICM-7	IUCM-9
2011-12	57,60	68,50	83,770			
2012-13	67,00	71,64	93,500			
2013-14	72,73	77,22	94,190			
2014-15	73,40	77,80		48,70	*	6,70

\* En el curso 2014-15 se ha producido la primera promoción del Grado, con un total de 15 egresados.